

Mediu

PACCO S3S LOW TLS

PACCOS3LT

Pantof de siguranță sport cu tăietură joasă, cu închidere TLS și vârf lat.

Ușor ca spațiul, puternic ca o stâncă. Pantofii noștri ușori de siguranță PACCO S3 sunt complet lipsiți de metal, au o talpă intermediară rezistentă la perforare și un vârf de siguranță din material compozit. Sunt prevăzuți cu ESD, o talpă antiderapantă și o parte superioară impermeabilă și respirabilă. Pantofii PACCO S3 sunt perfecți pentru aplicații medii și au închiderea noastră TLS.

Partea superioară	Piele sintetică
Căptușeală	Plasă
Talpă interioară	Branț cu spumă de memorie SJ
Talpă intermediară	Textile anti-puncție
Talpă exterioară	Phylon/Cauciuc
Toecap	Compozit
Categoria	S3S / SR, SC, ESD, HI, CI, FO, HRO
Gama de dimensiuni	EU 35-48 / UK 3.0-13.0 / US 3.0-13.5 JPN 21.5-31.5 / KOR 230-315
Greutatea eșantionului	0.517 kg
Norme	ASTM F2413:2018 EN ISO 20345:2022+A1:2024

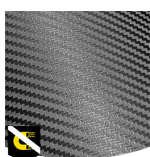


BLK



TLS (Sistem de blocare prin răsucire)

Închiderea inovatoare TLS a Safety Jogger vă permite să strângeți și să slăbiți rapid încălțăminte de siguranță cu o singură mână și în orice condiții, chiar și atunci când purtați mănuși de siguranță. TLS asigură o potrivire de precizie rapidă, sigură și ușoară, care oferă un confort sporit și vă permite să dați tot ce aveți mai bun.



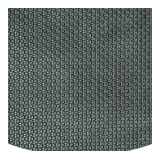
Pantof de lucru

Pantofii de siguranță fără metal sunt în general mai ușori decât pantofii de siguranță obișnuiți. Aceștia sunt, de asemenea, foarte benefici pentru profesioniștii care trebuie să treacă prin detectoarele de metale de mai multe ori pe zi.



Rezistent la înțepături, ușor

Talpă intermediară fără metal, super flexibilă și ultraușoară, rezistentă la înțepături. Acoperă 100% of zona inferioară a ultimei, fără conductivitate termică.



Talpă exterioară din cauciuc

Tălpile exterioare din cauciuc oferă funcții versatile care le fac potrivite pentru multe domenii de aplicare: rezistență excelentă la tăieturi, rezistență la căldură și frig, flexibilitate ridicată la temperaturi scăzute, rezistență la ulei, combustibil și multe substanțe chimice.



Absorbția energiei de pe călcâi

Absorbția energiei de pe călcâi reduce impactul săriturilor sau al alergării asupra corpului purtătorului.



S3

Pantofii de siguranță S3 sunt potriviți pentru lucrul într-un mediu cu umiditate ridicată și prezența uleiului sau a hidrocarburilor. Acești pantofi protejează, de asemenea, împotriva riscului de perforare a tălpii și de strivire a piciorului.

Industrii:
Asamblare, Automotive, Catering, Curățenie, Industrie, Logistică

Mediile:
Mediu uscat, Mediu umed, Suprafețe extrem de alunecoase

Instrucțiuni de întreținere:
Pentru a prelungi durata de viață a pantofilor, vă recomandăm să îi curățați în mod regulat și să îi protejați cu produse adecvate. Nu vă uscați pantofii pe un calorifer și nici în apropierea unei surse de căldură.

Descriere		Unitatea de măsură	Rezultat	EN ISO 20345
Partea superioară	Piele sintetică			
	Superior: permeabilitate la vapori de apă	mg/cm² /h	4.32	≥ 0.8
	Superior: coeficientul de vapori de apă	mg/cm²	37	≥ 15
Căptușeală	Plasă			
	Căptușeală: permeabilitate la vapori de apă	mg/cm² /h	86.31	≥ 2
	Căptușeală: coeficientul de vapori de apă	mg/cm²	691	≥ 20
Talpă interioară	Brant cu spumă de memorie SJ			
	Talpă: rezistență la abraziune (uscat/umed) (cicluri)	cicluri	Dry 25600 cycles/Wet 12800 cycles	25600/12800
Talpă exterioară	Phylon/Cauciuc			
	Rezistența la abraziune a tălpii exterioare (pierdere de volum)	mm³	128	≤ 150
	Rezistență de bază la alunecare - Ceramică + NaLS - Alunecare înainte a călcâiului	fricțiune	0.43	≥ 0.31
	Rezistență de bază la alunecare - Ceramică + NaLS - Alunecare înapoi înainte	fricțiune	0.44	≥ 0.36
	Rezistența la alunecare SR - ceramică + glicerină - alunecare înainte a călcâiului	fricțiune	0.36	≥ 0.19
	Rezistența la alunecare SR - ceramică + glicerină - alunecare înapoi înainte	fricțiune	0.33	≥ 0.22
	Valoarea antistatică	MegaOhm	37.2	0.1 - 1000
	Valoarea ESD	MegaOhm	33	0.1 - 100
Toecap	Absorbția energiei de pe călcâi	J	30	≥ 20
	Compozit			
	Rezistența la impact (spațiu liber după impact 100J)	mm	NA	N/A
	Rezistența la compresie a vârfului (spațiu liber după compresie 10kN)	mm	NA	N/A
	Rezistența la impact (spațiu liber după impact 200J)	mm	18.5	≥ 14
	Rezistența la compresie a vârfului (spațiu liber după compresie 15kN)	mm	23.5	≥ 14

Dimensiunea eșantionului:

Pantofii noștri sunt în continuă evoluție, datele tehnice de mai sus pot suferi modificări. Toate denumirile produselor și mărcile Safety Jogger, sunt înregistrate și nu pot fi folosite sau reproduse în niciun format, fără acordul nostru scris.